

Ihre Ansprechpartner

Sozialdienst

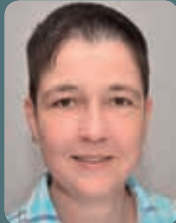


Sylvia Sikorra
Sozial- und Pflegeberaterin
Sozialmedizinischer Dienst

Ambulante Hospizarbeit



Heike Sieben
Kordinatorin



Sandra Förster
Kordinatorin
Trauerbegleiterin (BVT)

Ernährungsberatung



Carsten Gerstberger
Ernährungsberater



Yvonne Peckmann
Ernährungsberaterin

Leitung



Birgit Langenfeld
Leiterin der Krebsberatungsstelle
Fachärztin für Psychiatrie & Psychotherapie | Psychoonkologie

Ihr Kontakt

KATHOLISCHES KLINIKUM OBERHAUSEN
Krebsberatungsstelle
Standort St. Marien-Hospital
Verwaltungsgebäude / 1. Etage (barrierefrei)
Nürnberger Str. 10 | 46117 Oberhausen
www.kk-ob.de

KONTAKT: 0208 8991-6914
birgit.langenfeld@kk-ob.de

KREBSBERATUNGSSTELLE





Diagnose Krebs

Eine Krebserkrankung ist oft mit besonderen Belastungen verbunden. Nach dem ersten Schock der Diagnose stehen Betroffene häufig vielen ungeklärten Fragen gegenüber.

Unser Angebot der Krebsberatungsstelle steht allen Patienten und Angehörigen offen. Unabhängig davon, welche Krebserkrankung vorliegt.

Wir verstehen uns als eine Ergänzung zur medizinischen Behandlung und möchten Sie als Betroffene in einer schweren Zeit beratend unterstützen und durch alle Phasen des Krankheitsverlaufs begleiten.

Dafür arbeiten wir eng mit anderen Einrichtungen des Gesundheits- und Sozialwesens, sowie mit Selbsthilfegruppen zusammen.

Wenn Sie diesen Weg nicht allein gehen wollen, dann unterstützen wir Sie dabei. Kommen Sie gerne auf uns zu.

Unser Angebot ist für Sie kostenlos.

Beratung

Im Erstgespräch klärt der beratende Arzt Sie über die medizinischen und psychologischen Zusammenhänge auf, die mit einer Krebserkrankung einhergehen können. Diese betreffen nicht nur Sie als Patienten sondern ggf. auch Ihre Angehörigen.

Einschränkungen und Veränderungen, denen Sie im Alltag ausgesetzt sein können, Zukunftspläne, Ihr finanzieller Hintergrund und das soziale Umfeld können in der Bewältigung und im Umgang mit der Erkrankung eine Rolle spielen.

Wir beraten Sie in dieser schwierigen Lebensphase vertraulich und unabhängig und helfen Ihnen, auch mit der psychischen Belastung umzugehen.

Wir helfen bei anstehenden Entscheidungen, zeigen Ihnen Wege, um Ängste, depressive Stimmungen oder Schuldgefühle abzubauen. Auch im Umgang mit Trauer und der Kommunikation innerhalb der Familie und im Freundeskreis, versuchen wir Hilfestellung zu geben.

Wir unterstützen Sie bei der Entwicklung neuer Perspektiven und suchen gemeinsam mit Ihnen nach Lösungen.

Angebote

- Telefonische bzw. persönliche Beratung
- Psychoonkologische Einzel-, Paar-, und Familienberatung
- Information zur medizinischen Versorgung (Behandlungseinrichtungen, Ansprechpartner für onkologische und palliative Dienste)
- Unterstützung bei sozialrechtlichen Fragen, bspw. Schwerbehinderung, Rehabilitation oder finanzielle Hilfeleistungen
- Vermittlung an ambulante Dienste, medizinische, therapeutische und soziale Einrichtungen oder Selbsthilfegruppen
- Informationen über die gesetzlichen Regelungen und Möglichkeiten der Vorsorge und Früherkennung von Krebs
- Praktische Hilfen bspw. beim Ausfüllen von Anträgen
- Patienteninformationstage, Fachvorträge, Aktionen zur Prävention

Unser Team

Unser Team besteht aus Fachärzten, psychoonkologischen Fachkräften, Ernährungsberatern und Sozialberatern. Wir stehen für Ihre individuellen Fragen im Einzelgespräch zur Verfügung.